

สแกนดิเนเวีย 9 วัน AY



เดินทางโดยสายการบินสายการบินฟินน์แอร์ FINNAIR



ออสโล - อุทยานฟรอกเนอร์ - อ่าวไฟเพอร์วีคา - ท่าเรือเอเคอร์บรู๊ก - ฟลัม
นั่งรถไฟสายโรแมนติก - ล่องเรือชอจันฟอร์ด - เกลโล่ - กอด - ออสโล
ช้อปปิ้งย่าน คาร์ล โยฮัน - ล่องเรือสำราญ DFDS - โคเปนเฮเก้น - มัลม៉อ - เยนโคปีง
กรุงสต็อกโฮล์ม - ศาลาว่าการกรุงสต็อกโฮล์ม - พิพิธภัณฑ์เรือวาซา - ช้อปปิ้งที่ห้าง NK
ล่องเรือสำราญ Silja Line - เฮลซิงกิ - โบสถ์หินเทมเปอเลียวกีโอ - ช้อปปิ้งตลาดนัดริมทะเล

กำหนดการเดินทาง

ออกเดินทางช่วงวันที่ 08-16 เมษายน 2561

(กรุณาสำรองที่นั่งล่วงหน้าก่อนการเดินทางอย่างน้อย 8 สัปดาห์เพื่อความสะดวกในการขึ้นวีซ่า)

วันที่1 กรุงเทพฯ (ท่าอากาศยานสุวรรณภูมิ) – เฮลซิงกิ – ออสโล

- 20.30 สมาชิกทุกท่านพร้อมกัน ณ ท่าอากาศยานสุวรรณภูมิ อาคารผู้โดยสารขาออกระหว่างประเทศชั้น 4 เคาน์เตอร์ G สายการบินฟินเนแอร์ เจ้าหน้าที่คอยดูแลเช็คอินสัมภาระและบัตรที่นั่งบนเครื่องบิน
- 23.35 เหมิรฟ้าสู่กรุงเฮลซิงกิ โดยสายการบินฟินเนแอร์ Finnair เที่ยวบินที่ AY144 / AY911

วันที่2 เฮลซิงกิ – ออสโล – อุทยานฟรอกเนอร์ – อ่าวไพเพอร์วิกา ท่าเรือเอเคอร์บรู๊ก – ฟลัม

- 06.05 เดินทางถึงกรุงเฮลซิงกิ ประเทศฟินแลนด์ / หลังจากผ่านพิธีการตรวจคนเข้าเมืองแล้วนำท่านต่อเครื่องสู่กรุงออสโล (กระเป๋าสัมภาระเช็กทราต์โนมัติ)

- 07.30 นำท่านต่อเครื่องสู่กรุงออสโล ประเทศนอร์เวย์โดยเที่ยวบิน AY 911

- 08.05 เดินทางถึงกรุงออสโล ประเทศนอร์เวย์ ชม “กรุงออสโล เมืองหลวงของประเทศนอร์เวย์ในอดีต กรุงออสโลในปัจจุบันที่โอ้อ่าในเวลาอันอุดมไป ด้วยประวัติศาสตร์ย้อนหลังถึง 900 ปี นำท่านชมภายใน “อุทยานฟรอกเนอร์” ท่านจะ



ที่ผลงานของปฏิมากรเอกชาวนอร์เวย์ ชื่อกุตตาฟ วิกเกแลนค์ ที่ใช้เวลาถึง 40 ปี ในการแกะสลักหินแกรนิต และทองแดงให้ชุมชนได้เห็นวิัจกรในหนึ่งชั่วชีวิตของมนุษย์ ตรงใจกลางของอุทยานเป็นที่ตั้งของรูปแกะสลักชื่อ โมโนลิท (สูง 17 เมตร) แกะสลักจากหินแกรนิตชนิดแข็ง อิสระทุกท่านช้อปปิ้งตามอัชชาสัย นำท่านเดินเล่นอ่าวไพเพอร์วิกา (Pipervika) และ ท่าเรือเอเคอร์บรู๊ก (Aker Brygge) อันเป็นที่ตั้งของอาคารศาลากลางเมืองออสโล ที่มีสถาปัตยกรรมทันสมัย มีทั้งน้ำพุ สวน และประติมากรรม และศาลากลางแห่งนี้ยังถูกใช้เป็นทีมอบรางวัลโนเบลสาขาสันติภาพ โดยพิธีมอบรางวัลมีขึ้นในวันที่ 10 ธันวาคมของทุกปี

เที่ยง บริการอาหารมื้อกลางวัน ณ ภัตตาคาร

บ่าย หลังอาหารเดินทางสู่เมืองฟลัม “Flåm” (312 กม.) เมืองท่องเที่ยวเล็กๆ ที่เป็นศูนย์กลางของนอร์เวย์ฟยอร์ด อยู่ในเขตของนอร์ออกฟยอร์ดานเน (Sogn og Fjordane) ทางตะวันตกของนอร์เวย์

ค่ำ บริการอาหารมื้อค่ำ ณ ภัตตาคาร

ที่พัก: **Stalheim Hotel / Fretheim Hotel Flam / หรือระดับใกล้เคียง**

วันที่ 3 **ฟลัม – นั่งรถไฟสายโรแมนติก – ล่องเรือซอจันฟjord - เกลโล่/กอล**

เช้า

บริการอาหารมื้อเช้าแบบสแกนดิเนเวียน ณ ห้องอาหารโรงแรม

จากนั้นนำท่านเดินทางสู่ท่าเรือ ลงเรือ เพื่อชม เรือจะค่อยๆ แล่นเลียบบ เปิดโอกาสให้ท่านชื่นชมทัศนียภาพ ชวนฝันของ ซอจัน ฟjord ที่สวยที่สุดของโลก ท่านจะ เห็นภูผาหินสูงตระหง่าน ที่ธรรมชาติบรรจงสลักไว้ดู วิจิตรพิสดารบนเนินลาด ริมฝั่งมีบ้านซันเมอร์เฮาส์ ที่ สร้างจาก ไม้สน เป็น ห้อยอมๆ ตื่นตาตื่นใจมีรูปลักษณ์ บางครั้งอาจมีนกนางนวล บินตามลำเรือ และสัตว์น้ำตามชายฝั่งสร้างความประทับใจให้แก่ทุกท่าน



เที่ยง

บริการอาหารมื้อกลางวัน ณ ภัตตาคาร

บ่าย

นำท่านนั่งรถไฟสายโรแมนติก Flamsbana ที่โด่งดังที่สุดตามเส้นทาง ฟลอม – แมร์คัล – ฟลอม ท่านจะ ได้ชมธรรมชาติบริสุทธิ์ และน้ำตกที่สวยงาม ซึ่งหลบซ่อนตัวอยู่ห่างไกลจากมลภาวะทั้งปวง ทิวทัศน์

ตลอดเส้นทางจะตรึงตา ตรึงใจท่าน ไปอีกนาน รถไฟถึงเมืองไมคาล เก็บ ภาพความประทับใจ นำ ท่านนั่งรถไฟต่อสู่สถานี รถไฟเมืองฟลอม (Flam) เดินทางสู่เมือง เกลโล่ “GEILO” (132 กม.) เมือง สกีรีสอร์ทที่ใหญ่ที่สุดใน เขตภูมิภาคฟยอร์ด ตั้งอยู่ใน



หุบเขาแอสลิงดัล ตลอดเส้นทางท่านจะได้เห็นวิวทิวทัศน์ของลำธารที่กัดเซาะหุบเขาจนเป็นเหวนขนาดใหญ่ ผ่านหมู่บ้านชนบทจนเข้าสู่เมืองเกโล่ ที่มีประชากรอาศัยอยู่เพียง 2,000คน เกลโล่เป็นเมืองสกีรีสอร์ท ทยอดเยี่ยมในเขตภูมิภาคของฟยอร์ดนอร์เวย์ ที่ตั้งอยู่บนเขาท่ามกลางความสดใสของธรรมชาติ

ค่ำ

บริการอาหารมื้อค่ำ ณ ภัตตาคาร

พักที่: Pers Hotel Gol / หรือระดับใกล้เคียง

วันที่4 กอด – ออสโล – ซ็อบปีงย่าน คาร์ล โยฮัน – ล่องเรือสำราญ DFDS

เช้า บริการอาหารมื้อเช้าแบบสแกนดิเนเวียน ณ ห้องอาหารของที่พัก

หลังอาหารเช้าผู้กรุงออสโล “OSLO” (190 กม.) นำท่านเดินทางขึ้นสู่จุดชมวิวที่สวยงามของเมืองออสโล ชม



สถานที่ตั้งของลานกระโดดสกีในช่วงฤดูหนาว ซึ่งเป็นกีฬาที่นิยมมากของชาวนอร์เวย์ นำท่านเดินทางสู่ย่านถนนคนเดิน คาร์ล โยฮัน ศูนย์รวมสินค้าแบรนด์เนมชื่อดังของยุโรป มีเวลาให้ทุกท่านเลือกซื้อสินค้าต่างๆตามอัชฌาศัย

เที่ยง บริการอาหารมื้อกลางวัน ณ ภัตตาคาร

ได้เวลาอันสมควรออกเดินทางสู่ท่าเรือเพื่อ นำคณะลงเรือสำราญขนาดใหญ่ดีเอฟดีเอส DFDS ซึ่ง

สะดวกสบายด้วยสิ่งอำนวยความสะดวกนานาชนิด เช่น ภัตตาคาร บาร์ ไนต์คลับ และเพลิดเพลินกับการเลือก ชมสินค้าปลอดภาษี ราคาพิเศษ ฯลฯ เรือสำราญลำนี้จะนำท่าน ล่องสู่ทะเลเหนือจรดมหาสมุทรแอตแลนติก ออกเดินทางจาก โคเปนเฮเกน ประเทศเดนมาร์ก สู่กรุงออสโล ประเทศ



นอร์เวย์ ระหว่างการเดินทางท่านจะได้ชม “ออสโลฟยอร์ด” ส่วนหนึ่งของฟยอร์ดนอร์เวย์ที่มีชื่อเสียงไปทั่วโลก

ค่ำ บริการอาหารมื้อค่ำ แบบบุฟเฟ่ต์อาหารทะเลเมนูพิเศษ สแกนดิเนเวียนซีฟู้ด Scandinavian Seafood พร้อมเครื่องดื่ม ณ ภัตตาคารภายในเรือ ประทับใจกับอาหารทะเลสดจากมหาสมุทรแอตแลนติก และจากทะเลเหนือ ค่าค่านี้นี้หากความสำราญและพักผ่อนในเรือสำราญ DFDS

พักที่ : พักบนเรือสำราญ DFDS (OUTSIDE VIEW)

วันที่ 5 โคเปนเฮเก้น – ชมเมือง – มัลมู

เช้า

บริการอาหารมื้อเช้าแบบสแกนดิเนเวียน ณ ห้องอาหารของเรือสำราญ

ท่านเดินทางเข้าสู่ตัวเมืองโคเปนเฮเก้น นำคณะเที่ยวชมเมืองผ่านจัตุรัสซิดีฮอลล์ อาคารเทศบาลเมืองเก่า เขตย่านใจกลางเมือง พร้อมถ่ายรูปลูกับ เงือกน้อยลิตเติลเมอร์เมด Little Mermaid สัญลักษณ์ของเมือง ซึ่งยังคงนั่งเสร์ารอ เจ้าชายตามเนื้อเรื่องในเทพนิยายอันลือ ลั่นของนักเล่านิทานระดับโลก ฮันส์คริสเตียน แอนเดอร์สัน โดยได้รับการสนับสนุนจากบริเวอ์ จากอบเช่น เจ้าของมูลนิธิคาร์ล สเบิร์ก ใกล้เคียงกันเป็นย่านท่าเรือขนาดใหญ่ที่มีเรือสินค้า และเรือสำราญจอดเด่นเป็นสง่า เดินผ่านสวนสาธารณะท่านจะพบกับ น้ำพุเทพีออน เทพธิดาผู้เสียสละกับบุตรชายที่ร่วมสร้างเกาะซีแลนค์ขึ้นมา



เที่ยง

บริการอาหารมื้อกลางวัน ณ ภัตตาคาร

บ่าย

จากนั้นนำท่าน เดินทางสู่เมื่อลมัลมู “Malmö” นำท่านข้ามสะพานโอเรซุนด์ The Øresund ซึ่งเชื่อมประเทศสวีเดน-เดนมาร์ก เป็นสะพานที่ยาวที่สุดของยุโรป ยาวประมาณ 12 กม. เป็นสะพาน 8 กม. และเป็นอุโมงค์ใต้ทะเล 4 กม. เปิดใช้เมื่อปี 2000 เชื่อมต่อเมืองโคเปนเฮเก้น ประเทศเดนมาร์กกับ Malmö สวีเดน สะพานนี้มีความสวยงาม โดดเด่นมาก และใช้ได้ทั้งรถยนต์ และรถไฟ คือเมืองที่ใหญ่เป็นอันดับสามของสวีเดน Stortorget ชมจัตุรัสกลางเมืองมัลเมอที่มีมาตั้งแต่ปีค.ศ. 1538 บริเวณตรงกลางจัตุรัสมีรูปปั้นของพระเจ้า Karl Gustav ที่ 10 ซึ่งออกแบบและแกะสลักโดย John Börjeson ด้านซ้ายของจัตุรัสเป็นที่ตั้งของ Rådhuset หรือ Town Hall ศาลาว่าการเมืองสไตล์ดัตช์เรอเนสซองส์ที่สร้างขึ้นตั้งแต่ปี 1353 ซึ่งได้ ชื่อว่าเป็นหนึ่งในอาคารเก่าแก่ที่สุดของเมือง ผ่านชม Turning Torso ตึกระฟ้ารูปทรงโมเดิร์นความสูง 190 เมตร ซึ่งนับเป็นตึกที่สูงที่สุดในแถบสแกนดิเนเวีย รวมทั้งเป็นตึกที่อยู่อาศัยที่สูงที่สุดอันดับ 3 ของ ทวีปยุโรป



*****อิสระอาหารมื้อค่ำเพื่อความสะดวกในการช้อปปิ้ง*****

พักที่:

Radisson Blu Hotel Malmö หรือระดับใกล้เคียง

วันที่ 6 มัลโม – โยเคอปปิง – กรุงสต็อกโฮล์ม

เช้า บริการอาหารมื้อเช้าแบบสแกนดิเนเวียน ณ ห้องอาหารของที่พักร

นำท่านออกเดินทางสู่ “กรุงสต็อกโฮล์ม” Stockholm เป็นเมืองหลวงและเมืองใหญ่ที่สุดของประเทศสวีเดน ผ่านชมเมืองต่างๆ ระหว่างเส้นทาง ส่วนใหญ่เป็นพื้นที่ทางการเกษตรและฟาร์ม รวมถึงบ้านเรือนของชาวสวีเดนที่ยังคงอนุรักษ์วิถีชีวิตแบบดั้งเดิมของชาวไวคิงไว้ได้อย่างดี แวะชมเมืองโยเคอปปิง (Jönköping) เมืองแสนสวยริมฝั่ง



ทะเลสาบเวทเทิร์น Vattern Lake เป็นเมืองจากอากาศของชาวเหนือในช่วงฤดูร้อน จะมีเรือยอร์ช และบ้านพักริมทะเลสาบอยู่มากมายแต่จะกลายเป็นลานน้ำแข็งในช่วงฤดูหนาวให้เด็ดๆ และหนุ่มสาวชาวเหนือลงเล่นกีฬาบนลานน้ำแข็งกันอย่างจุใจ

เที่ยง บริการอาหารมื้อกลางวัน ณ ภัตตาคาร

เดินทางถึง “กรุงสต็อกโฮล์ม” Stockholm เป็นเมืองหลวงและเมืองใหญ่ที่สุดของประเทศสวีเดน ตั้งอยู่ริมชายฝั่งทะเลทิศตะวันออกเฉียงของประเทศสวีเดน มีประชากรในเขตเทศบาลสต็อกโฮล์ม 909,000 คน ถ้านับเขตที่อยู่อาศัยโดยรอบทั้งหมดจะมีประชากรประมาณ 2.2 ล้านคน สต็อกโฮล์มเป็นที่ตั้งของรัฐบาลสวีเดน และที่ประทับของสมเด็จพระราชาธิบดีคาร์ลที่ 16 กุสตาฟ พระมหากษัตริย์องค์ปัจจุบันของสวีเดน



ค่ำ บริการอาหารมื้อค่ำ ณ ภัตตาคาร

ที่พัก: **QUALITY FRIENDS HOTEL, STOCKHOLM หรือระดับใกล้เคียง**

วันที่ 7

สต็อกโฮล์ม – ชมเมือง – ซุปป์ิงสินค้าแบรนด์เนม - Silja Line

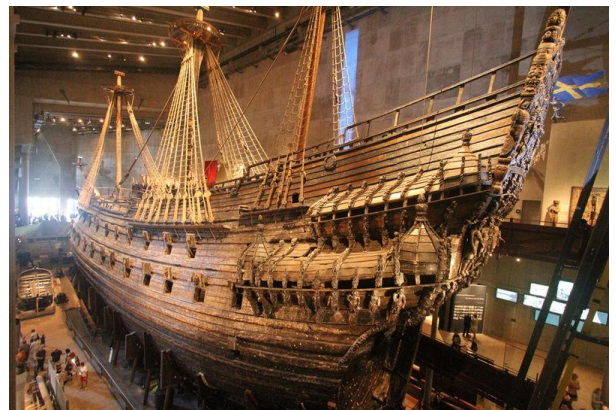
เช้า

บริการอาหารมื้อเช้าแบบสแกนดิเนเวียน ณ ห้องอาหารในเรือสำราญ

นำท่านเดินทางเข้าสู่ใจกลาง “กรุงสต็อกโฮล์ม” Stockholm เทียบชมเมืองหลวงของประเทศสวีเดน ที่มีความสวยงามที่สุดแห่งหนึ่งของโลก จนได้รับการขนานนามว่า “ความงามบนผิวน้ำ” Beauty on Water หรือ “ราชินีแห่งทะเลบอลติก” เมืองแห่งประวัติศาสตร์มาตั้งแต่ครั้ง ศตวรรษที่ 13 ศิลปะและสถาปัตยกรรมผสมผสานด้วยความสะดวกสบาย และ ทัศนียภาพของบ้านเมือง, ตึกรามบ้านช่อง รวมทั้งปราสาทราชวังตั้งอยู่ริมน้ำและตามเนินสูงต่ำ เกาะใหญ่น้อย 14 เกาะ ที่โอบล้อม



ด้วยทะเลบอลติก **Baltic Sea** ทะเลสาบ มาลาเร็น **Lake Malaren** ทำให้สต็อกโฮล์มเป็นเมืองที่สวยงามที่สุดแห่งหนึ่งในโลก ผ่านชมโรงละครแห่งชาติ, ทำเนียบรัฐบาล ผ่านชม “แกมล่าสแตน” เมืองเก่าแก่ที่สุด และสวยงามราวกับภาพวาดน้ำคณเดินทางเข้าชม “พิพิธภัณฑ์เรือวาซา” **Vasa Museum** เรือรบแห่งราชอาณาจักรสวีเดนที่ได้รับ พระราชโองการให้สร้างขึ้นเพื่อใช้ในการทำสงครามกับเยอรมนี “เรือรบวาซาร์” ได้ถูกสร้างขึ้นอย่างยิ่งใหญ่คองงามและน่าเกรงขามแต่เรือรบลำนี้ กลับไม่มีโอกาสที่จะได้ออกไปลอยลำต่อหน้าศัตรูของสวีเดนเลยเพราะหลังจากเรือรบวาซาร์ได้ถูกปล่อยลงน้ำได้เพียง 30 นาที เรือรบวาซาร์ก็ล่มและจมลงสู่ก้นทะเลอย่างรวดเร็ว และถูกทิ้งให้จมอยู่อย่างเดียวดายใต้ทะเลบอลติกนานถึง 333 ปี ก่อนที่จะกู้ขึ้นมา และนำมาตั้งแสดงไว้ที่พิพิธภัณฑ์แห่งนี้จากนั้น นำท่านเข้าชม “ซิติ ฮอลล์” **City Hall** หรือศาลาว่าการเมือง ซึ่งใช้เวลาสร้างถึง 12 ปี ออกแบบโดยสถาปนิกชื่อดังของสวีเดน คือ **Ragnar Ostberg** สร้างด้วยอิฐแดงกว่า 8 ล้านก้อน และมุงหลังคาด้วยหิน โมเสก สร้างเสร็จสมบูรณ์ในปี 1911 และทุกปีจะมีพิธีมอบรางวัล “โนเบล” **Nobel Prize** ที่ ซิติ ฮอลล์นี้



เที่ยง

บริการอาหารมื้อกลางวัน ณ ภัตตาคาร

บ่าย

จากนั้นอิสระให้ท่านช้อปปิ้ง ที่ห้างสรรพสินค้าเอ็นเค NK ซึ่งเป็น “ห้างที่ใหญ่ที่สุดในยุโรปเหนือ” หรือย่าน Walking Street อันทันสมัย นำท่านออกเดินทางสู่ท่าเรือ นำคณะเดินทางสู่ท่าเรือ เพื่อเดินทางเปลี่ยนบรรยากาศโดยเรือสำราญขนาดมหึมา “ซิลเลียไลน์” **Silja Line** ซึ่งเป็นเรือสมุทร ขนาดใหญ่ที่สุดของสแกนดิเนเวีย ล่องผ่านทะเลบอลติกสู่กรุงสต็อกโฮล์ม ประเทศสวีเดน เพลิดเพลินกับความสนุกสนานมากมายในเรือ อาทิ ภัตตาคาร, ร้านอาหาร, บาร์, ไนต์คลับ, ดิสโก้เทค, ศูนย์สันทนาการสำหรับครอบครัว, ร้านค้า, ปลอดภัย และเสียงโชนในคาสีโนมีระดับชมวิวิวทิวทัศน์อันสวยงามของหมู่เกาะแก่งหิน ท่าเรือ

และบ้านไม้สมัยศตวรรษที่ 19 ระหว่างสองเมืองหลวงมหาเสน่ห์แห่งสแกนดิเนเวีย กรุงสต็อกโฮล์ม - กรุงเฮลซิงกิ อีสาระกับการพักผ่อนบนเรือ

ค่ำ บริการอาหารมื้อค่ำ แบบบุฟเฟ่ต์อาหารทะเลเมนูพิเศษ สแกนดิเนเวียนซีฟู้ด Scandinavian Seafood ณ ภัตตาคารภายในเรือ ประทับใจอาหารจากทะเลเหนือและทะเลบอลติก ทดลองชิมไข่ปลาการ์เวีย และ ปลาเซลมอนแบบต่างๆพร้อมทั้งชิมไวน์เลิศรส เพลิดเพลินกับความหรูหราที่ไม่ธรรมดาในคืนพิเศษนี้

พักที่ : พักบนเรือ“ซิลเลียไลน์” Silja Line (OUTSIDE VIEW) หรือระดับใกล้เคียง

วันที่8 เฮลซิงกิ – โบสถ์หินเทมเปอเลียวิกิโอ – ตลาดนัดริมทะเล – กรุงเทพฯ

เช้า บริการอาหารมื้อเช้าแบบสแกนดิเนเวียน

นำท่านเข้าชม “โบสถ์หินเทมเปอเลียวิกิโอ” Templiaukkio Church ที่สร้างขึ้น โดยการขุดเจาะในซอกหินแกรนิตขนาดมหึมา หากท่านได้เห็นภาพถ่ายทางอากาศ โบสถ์หิน แห่งนี้จะมีรูปร่างคล้ายจานบิน

โบสถ์ซึ่งออกแบบโดยสองพี่น้องตัวโมและติโม ในปี ค.ศ. 1969 มีกา รตกแต่งแบบทันสมัยพร้อมระบบเสียงที่ดี ต่อจากนั้นเยี่ยมชมมหาวิหาร Uspensy ของศาสนาคริสต์นิกายออร์ทอดอกซ์ ที่งดงามด้วยลักษณะสถาปัตยกรรม



แบบรัสเซีย จากนั้นพาชม“จัตุรัสรัฐสภา” Senate Square ซึ่งเป็นที่ตั้งของอนุสาวรีย์พระเจ้าอเล็กซานเดอร์และมหาวิหารใหญ่นิกายลูเธอรัน นอกจากนี้ยังมี “อนุสาวรีย์ซibelius” Sibelius คีตกวีเอกชาวฟินน์ผู้แต่งเพลงฟินแลนด์เดียวที่สวนสาธารณะเวสต์ นำท่านชม “ตลาดนัดริมทะเล” Market Square ที่มีชื่อเสียงนอกจากจะเป็นตลาดย่านใจกลางเมืองที่ขายของที่ระลึกแก่นักท่องเที่ยว แหล่งขายปลานานาชนิด อาหารผลไม้ และดอกไม้แล้ว ยังเป็นที่ตั้งสถานที่สำคัญ อาทิ ทำเนียบประธานาธิบดี, ศาลากลางและโบสถ์ อีสาระให้ท่านได้เลือกซื้อสินค้าที่ระลึกตามอัธยาศัย ได้เวลาสมควรนำท่านออกเดินทางสู่สนามบิน

*** อีสาระอาหารกลางวันเพื่อความสะดวกในการเที่ยวชมเมือง ***

23.55 น. ออกเดินทางสู่กรุงเทพฯ โดยสายการบินฟินแอร์ Finn Air เที่ยวบินที่ AY143

วันที่9 กรุงเทพฯ

14.00 น. เดินทางถึงกรุงเทพฯ...โดยสวัสดิภาพพร้อมความประทับใจ

*** หมายเหตุ โปรแกรมการเดินทางอาจเปลี่ยนแปลงได้ตามความเหมาะสม เนื่องจากสภาพ ลม ฟ้า อากาศ การจราจร การล่าช้าของสายการบิน และสถานการณ์ในต่างประเทศที่ทางคณะเดินทางในขณะนั้น เพื่อความเหมาะสม และความปลอดภัยในการเดินทาง บริษัทฯ ได้มอบหมายให้ หัวหน้าทัวร์ผู้นำทัวร์ มีอำนาจตัดสินใจ ณ ขณะนั้นทั้งนี้การตัดสินใจ จะคำนึงถึงความเป็นไปได้ ความเหมาะสม และผลประโยชน์ของหมู่คณะเป็นสำคัญ

อัตราค่าบริการ

ช่วงออกเดินทาง	ผู้ใหญ่พัก ห้องละ 2 ท่าน	เด็กอายุต่ำกว่า 12 ปี พักกับผู้ใหญ่ 1 ท่าน	เด็กอายุต่ำกว่า 12 ปี พักกับผู้ใหญ่ 2 ท่าน (มีเตียงเสริม)	พักท่านเดียว / ห้อง จ่ายเพิ่ม
08-16 เม.ย. 2561	89,900	89,900	89,900	19,900
ต้องการเดินทางโดยชั้นธุรกิจ Business Class กรุณาสอบถามราคาเพิ่มเติมจากเจ้าหน้าที่บริษัท				

อัตราค่าบริการนี้รวม

- ✚ ค่าตั๋วเครื่องบินไป-กลับ กรุงเทพฯ-ออสโล // สต็อกโฮล์ม -กรุงเทพฯ (หรือสลับประเทศลงก่อน-หลัง)
- ✚ ค่ารถปรับอากาศนำเที่ยวตามระบุไว้ในรายการ พร้อมคนขับรถที่ชำนาญเส้นทาง กฎหมายในยุโรปไม่อนุญาตให้คนขับรถเกิน 12 ชม./วัน
- ✚ โรงแรมที่พักตามระบุหรือเทียบเท่าในระดับเดียวกัน โรงแรมส่วนใหญ่ในยุโรปจะไม่มีเครื่องปรับอากาศ เนื่องจากอยู่ในแถบที่มีอุณหภูมิต่ำและราคาโรงแรมจะปรับขึ้น 3-4 เท่าตัว หากวันเข้าพักตรงกับงานเทศกาล เทรดแฟร์หรือการประชุมต่างๆ อันเป็นผลที่ทำให้ต้องมีการปรับเปลี่ยนย้ายเมือง โดยคำนึงถึงความเหมาะสมเป็นหลัก
- ✚ ค่าธรรมเนียมในการขึ้นวีซ่ายุโรปหรือกลุ่มเชงเก้นวีซ่า และค่าธรรมเนียมวีซ่า ทางสถานทูตไม่คืนให้ท่านไม่ว่าท่านจะผ่านการพิจารณาหรือไม่ก็ตาม
- ✚ ค่าอาหารที่ระบุในรายการ ให้ท่านได้ลิศรสกับอาหารท้องถิ่นในแต่ละประเทศ
- ✚ ค่าบริการนำทัวร์โดยหัวหน้าทัวร์ผู้มีประสบการณ์นำเที่ยวให้ความรู้ และคอยดูแลอำนวยความสะดวกตลอดการเดินทาง
- ✚ ค่าประกันอุบัติเหตุในการเดินทางวงเงินท่านละ 1,000,000 บาท

อัตราค่าบริการนี้ไม่รวม

- ✚ ค่าภาษีมูลค่าเพิ่ม 7 % และค่าภาษีหัก ณ ที่จ่าย 3 %]
- ✚ ค่าใช้จ่ายส่วนตัว อาทิ ค่าโทรศัพท์ ค่าช้อปปิ้ง ค่าเครื่องดื่มและอาหารนอกเหนือจากที่ระบุในรายการ
- ✚ ค่าฝากนของภาน้ำมันที่ทางสายการบินแจ้งเปลี่ยนแปลงกะทันหัน
- ✚ ค่าพนักงานยกกระเป๋า ณ โรงแรมที่พัก (ทางบริษัทฯ ไม่ได้จัดให้แก่ท่านเนื่องจากป้องกันการสูญหายจากมิจกาชีพที่แฝงตัวเข้ามาในโรงแรมที่พัก และเพื่อความสะดวกรวดเร็วในการเข้าห้องพักสำหรับทุกท่าน)
- ✚ **ค่าทิปหัวหน้าทัวร์ วันละ 100 บาท / ท่าน / วัน**
- ✚ **ค่าทิปคนพนักงานขับรถ ท่านละ 2 ยูโร / ท่าน / วัน (14 ยูโร)**

เงื่อนไขการสำรองที่นั่ง และการชำระเงิน

- ✚ กรุณาจองล่วงหน้าพร้อมชำระงวดแรก **40,000** บาท ก่อนการเดินทาง พร้อมแฟกซ์สำเนาหนังสือเดินทาง Passport มายังบริษัท และค่าใช้จ่ายส่วนที่เหลือกรุณาชำระก่อนการเดินทางไม่น้อยกว่า 14 วัน มิฉะนั้นจะถือว่าท่านยกเลิกการเดินทาง
- ✚ บริษัทฯ ขอสงวนสิทธิ์ยกเลิกการเดินทางก่อนล่วงหน้า 10 วัน ซึ่งจะเกิดขึ้นได้ก็ต่อเมื่อไม่สามารถทำกรุ๊ปได้อย่างน้อย 20 ท่าน และหรือผู้ร่วมเดินทางในคณะไม่สามารถผ่านการพิจารณาวีซ่าได้ครบ 20 ท่าน ซึ่งในกรณีนี้ ทางบริษัทฯ ยินดีคืนเงินให้ทั้งหมดหักค่าธรรมเนียมวีซ่า หรือจัดหาคณะทัวร์อื่นให้ ถ้าท่านต้องการ
- ✚ บริษัทฯ ขอสงวนสิทธิ์ที่จะเปลี่ยนแปลงรายละเอียดบางประการในทัวร์นี้ เมื่อเกิดเหตุจำเป็น สุดวิสัย จนไม่อาจแก้ไขได้ และจะไม่รับผิดชอบใดๆ ในกรณีที่สูญหาย สูญเสียหรือได้รับบาดเจ็บ ที่นอกเหนือความ รับผิดชอบของหัวหน้าทัวร์และเหตุสุดวิสัยบางประการ เช่น การนัดหยุดงาน ภัยธรรมชาติ การจลาจล ต่างๆ
- ✚ เนื่องจากรายการทัวร์นี้เป็นแบบเหมาจ่ายเบ็ดเสร็จ หากท่านสละสิทธิ์การใช้บริการใดๆตามรายการ หรือถูกปฏิเสธการเข้า และออกประเทศไม่ว่าในกรณีใดก็ตาม บริษัทฯ ขอสงวนสิทธิ์ไม่คืนเงินในทุกกรณี

✚ เมื่อท่านได้ชำระเงินมัดจำหรือทั้งหมด ไม่ว่าจะเป็นการชำระผ่านตัวแทนของบริษัทฯ หรือชำระโดยตรงกับทางบริษัทฯ ทางบริษัทฯ จะขอถือว่าท่านรับทราบและยอมรับในเงื่อนไขต่างๆของบริษัทฯ ที่ได้ระบุไว้โดยทั้งหมด

หมายเหตุ

- ทางบริษัทจะทำการยื่นวีซ่าของท่านก็ต่อเมื่อในขณะมีผู้สำรองที่นั่งครบ 25 ท่าน และได้รับคิวการตอบรับจากทางสถานทูต เนื่องจากบริษัทจะต้องใช้เอกสารต่างๆที่เป็นกรุปในการยื่นวีซ่า อาทิ ตัวเครื่องบิน , ห้องพักที่คอนเฟิร์มมาจากทางยุโรป , ประกันการเดินทาง ฯลฯ ทางท่านจะต้องรอให้คณะครบ 15 ท่าน จึงจะสามารถยื่นวีซ่าให้กับทางท่านได้อย่างถูกต้อง
- หากในช่วงที่ท่านเดินทางคิววีซ่ากรุปในการยื่นวีซ่าเต็ม ทางบริษัทต้องขอสงวนสิทธิ์ในการยื่นวีซ่าเดี่ยว ซึ่งทางท่านจะต้องเดินทางมายื่นวีซ่าด้วยตัวเอง ตามวัน และเวลานัดหมายจากทางสถานทูต โดยมีเจ้าหน้าที่ของบริษัทคอยดูแล และอำนวยความสะดวก
- เอกสารต่างๆที่ใช้ในการยื่นวีซ่าท่องเที่ยวทวีปยุโรป ทางสถานทูตเป็นผู้กำหนดออกมา มิใช่บริษัททัวร์เป็นผู้กำหนด ท่านที่มีความประสงค์จะยื่นวีซ่าท่องเที่ยวทวีปยุโรป กรุณาจัดเตรียมเอกสารให้ถูกต้อง และครบถ้วนตามที่สถานทูตต้องการ เพราะจะมีผลต่อการพิจารณาวีซ่าของท่าน บริษัททัวร์เป็นแต่เพียงตัวกลาง และอำนวยความสะดวกในการยื่นวีซ่าเท่านั้น มิได้เป็นผู้พิจารณาว่าวีซ่าให้กับทางท่าน
- **กรณีวีซ่าที่ท่านยื่นไม่ผ่านการพิจารณา และคณะสามารถออกเดินทางได้ ท่านจะต้องเสียค่าใช้จ่ายจริงที่เกิดขึ้นดังต่อไปนี้**
 - ค่าธรรมเนียมการยื่นวีซ่าและค่าดำเนินการ ทางสถานทูตจะไม่คืนค่าธรรมเนียมใดๆทั้งสิ้นแม้ว่าจะผ่านหรือไม่ผ่านการพิจารณา
 - ค่ามัดจำตัวเครื่องบิน หรือตัวเครื่องบินที่ออกมาจริง ณ วันยื่นวีซ่า ซึ่งตัวเป็นเอกสารที่สำคัญในการยื่นวีซ่า หากท่านไม่ผ่านการพิจารณาตัวเครื่องบินถ้าออกตัวมาแล้วจะต้องทำการ REFUND โดยจะมีค่าธรรมเนียมที่ท่านต้องถูกหักบางส่วน และส่วนที่เหลือจะคืนให้ท่านภายใน 45-60 วัน (ตามกฎหมายของแต่ละสายการบิน) ถ้ายังไม่ออกตัวท่านจะเสียแต่ค่ามัดจำตัวตามจริงเท่านั้น
 - ค่าห้องพักในทวีปยุโรป ถ้าคณะออกเดินทางได้ และท่านไม่ผ่านการพิจารณาวีซ่า ตามกฎท่านจะต้องโดนค่ามัดจำห้องใน 2 คืนแรกของการเดินทางหากท่านไม่ปรากฏตัวตามวันที่เข้าพัก ทางโรงแรมจะต้องยึดค่าห้อง 100% ในทันที ทางบริษัทจะแจ้งให้ท่านทราบ และมีเอกสารชี้แจงให้ท่านเข้าใจ
- หากท่านผ่านการพิจารณาวีซ่า แล้วยกเลิกการเดินทางทางบริษัทขอสงวนสิทธิ์ในการยึดค่าใช้จ่ายทั้งหมด 100%
- ทางบริษัทเริ่มต้น และจบ การบริการ ที่สนามบินสุวรรณภูมิ กรณีท่านเดินทางมาจากต่างจังหวัด หรือต่างประเทศ และจะสำรองตัวเครื่องบิน หรือพาหนะอย่างหนึ่งอย่างใดที่ใช้ในการเดินทางมาสนามบิน ทางบริษัทจะไม่รับผิดชอบค่าใช้จ่ายในส่วนนี้ เพราะเป็นค่าใช้จ่ายที่นอกเหนือจากโปรแกรมการเดินทางของบริษัท ฉะนั้นท่านควรจะให้กรุป FINAL 100% ก่อนที่จะสำรองยานพาหนะ

เงื่อนไขการยกเลิก

- ✚ ยกเลิกก่อนการเดินทาง 45 วัน - คืนค่าใช้จ่ายทั้งหมด ยกเว้นกรุปที่เดินทางช่วงวันหยุด หรือเทศกาลและกรุปที่ต้องการันตีมัดจำกับสายการบิน หรือ กรุปที่มีการการันตีมัดจำที่พักโดยตรงหรือโดยการผ่านตัวแทนในประเทศ หรือต่างประเทศและไม่อาจขอคืนเงินได้
- ✚ ยกเลิกก่อนการเดินทาง 35 วันขึ้นไป - เก็บค่าใช้จ่าย 10,000 บาท
- ✚ ยกเลิกก่อนการเดินทาง 25 วันขึ้นไป - เก็บค่าใช้จ่าย 50 % ของราคาทัวร์
- ✚ ยกเลิกก่อนการเดินทาง 20 วัน - เก็บค่าบริการทั้งหมด 100 %

เอกสารที่ใช้ในการยื่นขอวีซ่า VISA (ต้องมาโชว์ตัวที่สถานทูตเพื่อสแกนลายนิ้วมือทุกท่าน)

1. หนังสือเดินทางที่เหลืออายุใช้งานไม่ต่ำกว่า 6 เดือน และมีหน้าพาสปอร์ตว่างอย่างน้อย 3 หน้า
2. รูปถ่ายสี (ต้องถ่ายไว้ไม่เกิน 6 เดือน ฉากหลังเป็นสีขาวเท่านั้น) 1.5 X 2.0 นิ้ว จำนวน 3 รูป ขึ้นอยู่กับประเทศที่จะเดินทาง
3. หลักฐานแสดงสถานะการทำงาน 1 ชุด
 - * ค้าขาย หลักฐานทางการค้า เช่น ใบรับรองจากกระทรวงพาณิชย์หรือใบทะเบียนการค้าที่มีชื่อผู้เดินทาง อายุ ย้อนหลังไม่เกิน 3 เดือน นับจากเดือนที่จะเดินทาง *พนักงานและผู้ถือหุ้น หนังสือรับรองการทำงานเป็นภาษาอังกฤษ ในการออกจดหมายรับรองกรุณาระบุคำว่า TO WHOM IT MAY CONCERN แทนการใช้ชื่อแต่ละสถานทูต
 - * ข้าราชการและนักเรียน หนังสือรับรองจากต้นสังกัด หนังสือรับรองเป็นภาษาอังกฤษ
4. หลักฐานแสดงฐานะการเงินท่านละ 1 ฉบับ (สถานทูตรับบัญชีออมทรัพย์เท่านั้น ส่วนบัญชีอื่น ๆ นอกจากออมทรัพย์และเอกสารแสดงทางการเงินอื่นๆ สามารถยื่นแนบเพิ่มเติมได้ ทั้งนี้เพื่อให้หลักฐานการเงินของท่านสมบูรณ์ที่สุด)
 - * หนังสือรับรองจากธนาคาร ในการออกจดหมายรับรองกรุณาระบุคำว่า TO WHOM IT MAY CONCERN แทนการใช้ชื่อแต่ละสถานทูตพร้อม Statement และ สำเนาสมุดเงินฝาก ออมทรัพย์ โดยละเอียดทุกหน้า ย้อนหลัง 6 เดือน กรุณาสะกดชื่อให้ตรงกับหน้าพาสปอร์ต และหมายเลขบัญชีเล่มเดียวกับสำเนาที่ท่านจะใช้ยื่นวีซ่า (ใช้เวลาดำเนินการขอประมาณ 3-5 วันทำการ)
 - * เด็กต้องทำเอกสารรับรองบัญชีจากทางธนาคารบิดาหรือมารดา
 - * สามี-ภรรยาที่มีการจดทะเบียนสมรส สามารถใช้เอกสารการเงินร่วมกันได้ แต่ให้ทางธนาคารออกเอกสารแยกคนละชุด
5. กรณีเด็กอายุต่ำกว่า 20 ปีบริบูรณ์ / หากเด็กไม่ได้เดินทางกับบิดา/มารดาคนใดคนหนึ่ง หรือบิดามารดาไม่ได้เดินทางทั้งสองคน ต้องมีจดหมายยินยอมให้เดินทางไปต่าง ประเทศจากบิดา และ มารดา ซึ่งจดหมายต้องออกโดยที่ว่าการอำเภอ
6. สำเนาบัตรประชาชน หรือ สำเนาสูติบัตร 1 ชุด
7. สำเนาทะเบียนบ้าน 1 ชุด
8. สำเนาทะเบียนสมรส หรือ ทะเบียนหย่า 1 ชุด
9. สำเนาใบเปลี่ยนชื่อ-สกุล (ถ้ามี) 1 ชุด
10. การบิดเบือนข้อเท็จจริงประการใดก็ตามอาจจะถูกระงับมิให้เดินทางเข้าประเทศในกลุ่มเชงเก้นเป็นการถาวร และถึงแม้ว่าท่านจะถูกปฏิเสธวีซ่าสถานทูตไม่คืนค่าธรรมเนียมที่ได้ชำระไปแล้วและหากต้องการขอยื่นคำร้องใหม่ก็ต้องชำระค่าธรรมเนียมใหม่ทุกครั้ง
11. หากสถานทูตมีการเรียกสัมภาษณ์ ทางบริษัทฯขอความร่วมมือในการเชิญท่านไปสัมภาษณ์ตามนัดหมายและ โปรดแต่งกายสุภาพ ทั้งนี้ทางบริษัทฯ จะส่งเจ้าหน้าที่ไปอำนวยความสะดวก และประสานงานตลอดเวลาและหากสถานทูตขอเอกสารเพิ่มเติมทางบริษัทใคร่ขอรบกวนท่านจัดส่งเอกสารดังกล่าวเช่นกัน
12. กรณีที่ท่านยกเลิกการเดินทางภายหลังจากได้วีซ่าแล้ว ทางบริษัทฯขอสงวนสิทธิ์ในการแจ้งสถานทูตยกเลิกวีซ่าของท่าน เนื่องจากการขอวีซ่าในแต่ละประเทศจะถูกบันทึกไว้เป็นสถิติในนามของบริษัทฯ
13. ทางสถานทูตจะรับพิจารณาเฉพาะท่านที่มีเอกสารพร้อมและมีความประสงค์ที่จะเดินทางไปท่องเที่ยวยังประเทศตามที่ระบุเท่านั้น การปฏิเสธวีซ่าอันเนื่องมาจากหลักฐานในการขอขึ้นวีซ่าปลอมหรือผิดวัตถุประสงค์ในการยื่นขอวีซ่าท่องเที่ยว ทางบริษัทฯ ขอสงวนสิทธิ์ในการคืนเงิน โดยจะหักค่าใช้จ่ายที่เกิดขึ้นจริงและจะคืนให้ท่านหลังจากตัวร้อออกเดินทางภายใน 30 วัน โปรแกรมการเดินทางอาจเปลี่ยนแปลงได้ตามความเหมาะสม ทั้งนี้จะคำนึงถึงประโยชน์และความปลอดภัยของผู้เดินทางเป็นหลัก