

อังกฤษ-สก๊อตแลนด์-เวลส์ 9 วัน



ลอนดอน – บาส – สโตน์เฮนจ์ – คาร์ดิฟ – เบอร์ตัน ออน เดอะ วอเตอร์ – ไบบูรี

ลิเวอร์พูล – เข้าชมปราสาทเอดินบะระ – วินเดอร์เมียร์

เข้าสนามแมนเชสเตอร์ – เซสเตอร์ – ซุปป์อิงเอาท์เล็ท – หอคอยลอนดอน – ตะลุมมหานครลอนดอน

สัมผัสกลิ่นไอ แห่งผู้ดีอังกฤษ ชมสถานที่ต่างๆ ที่สำคัญ ซุปป์อิงอย่างจุใจ

กำหนดการเดินทาง

ออกเดินทางวันที่

16-24 ก.พ. // 19-27 มี.ค. 2561

(กรุณาดำรงที่นั่งล่วงหน้าก่อนการเดินทางอย่างน้อย 8 สัปดาห์เพื่อความสะดวกในการยื่นวีซ่า)

วันที่1 ท่าอากาศยานสุวรรณภูมิ

22.00 น. สมาชิกทุกท่านพร้อมกัน ณ ท่าอากาศยานสุวรรณภูมิ อาคารผู้โดยสารขาออกระหว่างประเทศชั้น 4
เคาร์เตอร์สายการบินไทย(เคาเตอร์ A – B) พร้อมเจ้าหน้าที่คอยดูแลเช็คอินสัมภาระและบัตรที่นั่งบนเครื่อง

วันที่2 ลอนดอน – โรมันบาร – สโตนเฮนจ์ – คาร์ดิฟ

01.45 น. ออกเดินทางสู่กรุงลอนดอน โดยสายการบินไทยเที่ยวบินที่ TG910

07.15น. เดินทางถึงสนามบินนานาชาติฮีทโรว์ ประเทศอังกฤษ หลังผ่านการตรวจคนเข้าเมืองและศุลกากรแล้ว

จากนั้นนำท่าน ออกเดินทางเข้าสู่ทุ่งราบ ซอลส์บิวรี “Salisbury Plain” นำท่านเข้าชม สโตนเฮนจ์ **STONEHENGE (รวมค่าเข้าชม)** วงหินปริศนาแห่งเกาะอังกฤษ นับเป็นหนึ่งในเจ็ดสิ่งมหัศจรรย์ของโลก

ยุคเก่า สร้างขึ้นราว 2,000 ปีก่อน
 คริสตกาล นำท่านเปลี่ยนรถท้องถิ่น
 เพื่อเข้าชมสโตนเฮนจ์ มีเวลาให้ท่าน
 เดินเล่นชมความมหัศจรรย์ของวง
 หินปริศนา ได้เวลาสมควรนำท่าน
ออกเดินทางสู่เมืองบาร “BATH”



ดินแดนแห่งอาณาจักรโรมันอัน
 ยิ่งใหญ่บนเกาะ อังกฤษเมื่อกว่า
 2,000 ปีมาแล้ว ตั้งชื่อเมืองว่า

“Aquae Sulis” เป็นที่ตั้งของโรมันบาร (ROMAN BATHS) (ภายนอก) สถานที่ที่ชาวโรมันมาสร้างไว้เป็น
 สถานที่อาบน้ำแร่ เมื่อ 2,000 ปีมาแล้ว โดยอาศัย น้ำจากบ่อน้ำแร่ธรรมชาติที่จะมีน้ำไหล ออกมาอย่าง
 ต่อเนื่องถึงวันละประมาณ 1,250,000 ลิตร และมีความร้อนถึง 46 องศาเซลเซียส นำท่านชมตัวเมืองบาร
 บารตั้งอยู่เนินหลายลูกในหุบเขาของแม่น้ำเอวอน ในบริเวณที่มีน้ำพุร้อนธรรมชาติที่เป็นที่ตั้งถิ่นฐานของ
 โรมัน ผู้สร้างโรงอาบน้ำโรมัน



(Roman Bath) เมืองบารเป็น
 สถานที่ที่สมเด็จพระเจ้าเอ็ดการ์ผู้
 รักสงบทำพิธีราชาภิเษกเป็น
 พระมหากษัตริย์อังกฤษที่มหาวิหาร
 บาร ในปี ค.ศ. 973 ต่อมาในสมัย
 จอร์เจีย บารกลายเป็นเมืองน้ำแร่ที่
 เป็นที่นิยมกันมากซึ่งทำให้เมือง
 ขยายตัวขึ้นมากและมี
 สถาปัตยกรรมจอร์เจียที่เด่นๆ จาก
 สมัยนั้นที่สร้างจากหินบารที่เป็นหินสีเหลืองนวล **เมืองบารได้รับฐานะเป็นเมืองมรดกโลกในปี ค.ศ. 1987**
 และมีโรงละคร, พิพิธภัณฑ์และสิ่งสำคัญทางวัฒนธรรมและทางการศึกษา ที่ทำให้กลายเป็นเมืองที่ดึงดูด
 นักท่องเที่ยวโดยมีนักท่องเที่ยวค้างคืนหนึ่งล้านคน เมืองบารมีมหาวิทยาลัยสองมหาวิทยาลัยและวิทยาลัย
 และสถานศึกษาอื่นๆ แรงงานส่วนใหญ่เป็นอุตสาหกรรมบริการและมีความเจริญเติบโตทางด้านข้อมูล
 และเทคโนโลยีที่สร้างงานให้แก่ผู้อยู่อาศัยในเมืองบารเองและบริเวณปริมณฑล

เที่ยง บริการอาหารมื้อกลางวัน ณ ภัตตาคาร

บ่าย นำท่านออกเดินทางสู่ “**เมืองคาร์ดิฟ**” เมืองหลวง แห่งเวลส์ เป็นเมืองหลวงที่มีอายุน้อยที่สุดในยุโรป เมืองที่ใหญ่ที่สุดและมีประชากรมากที่สุดของเวลส์ นำท่านชมตัวเมืองคาร์ดิฟ ชมศาลาว่าการเมือง (City Hall)

จากนั้นนำท่านเก็บภาพ

ปราสาทคาร์ดิฟ (Cardiff

Castle) (ภายนอก) ชม

ความงดงามภายใน

ปราสาทที่มีการบรรยาย

ประวัติความเป็นมาของ

เมืองคาร์ดิฟเมื่อประมาณ

2,000 ปีมาแล้ว ผ่านทาง

ภาพวาดบนฝาผนัง โดย

เริ่มตั้งแต่ช่วงศตวรรษที่ 1

ที่พวกโรมันได้เข้ามา จนกระทั่งถึงพวกนอร์มันในที่สุดปราสาทคาร์ดิฟตกมาอยู่ในความครอบครองของขุนนางหลายตระกูลเรื่อยมา จนกระทั่งถึงตระกูลบิวท์ (Bute Family) ซึ่งภายหลังตระกูลบิวท์ได้ตกแต่งปรับปรุงปราสาทคาร์ดิฟให้มีความงดงามมากขึ้น อาทิเช่น ให้มีการวาดภาพบนผนัง การตกแต่งปราสาทด้วยกระจกสีหินอ่อน การฉาบทอง



อิสระอาหารค่ำตามอัชฌาศัย

พักที่: **MERCURE CARDIFF CITY CENTER** ที่พักระดับ 4 ดาว

วันที่ 3 คาร์ดิฟ – เบอร์ตัน ออน เดอะ วอเตอร์ - ไบบูรี – ฟาร์มปลาเทราท์
ลิเวอร์พูล

เช้า **บริการอาหารมื้อเช้า ณ ห้องอาหารของโรงแรมที่พัก**

นำท่านเดินทางสู่ “**เมืองเบอร์ตัน ออน เดอะ วอเตอร์**” Bourton On The Water หมู่บ้านเล็ก ๆ ที่รู้จักกันใน

นามของ “**เวนิส แห่งคอตสวอลด์**” เมือง

ที่โด่งดังที่สุดในคอตสวอลด์ คูเจียบ

สงบมี ลำธารสายเล็ก ๆ (แม่น้ำวินด์ริช)

ไหลผ่านกลางเมือง และมีสะพานหิน

ทอดข้ามน้ำเป็นช่วง ๆ กับต้นวิลโลว์ ที่

แกว่งกิ่งก้านใบอยู่ริมน้ำ เมืองนี้มี

ร้านอาหารและโรงแรม รวมทั้งร้านค้า

ให้เดินเล่นเก็บบรรยากาศอันรื่นรมย์

นำท่านชมความสวยงามภายในหมู่บ้าน

แห่งนี้ พร้อมทั้งถ่ายภาพเป็นที่ระลึก นำท่านออกเดินทางมุ่งหน้าสู่ “**หมู่บ้านไบบูรี**” เป็นหมู่บ้านเล็กๆ ตั้งอยู่

ในแคว้น Gloucestershire เขต Cotswolds (คอตส์วอลด์) จัดว่าเป็น **The Most beautiful village in England**



ให้ท่านได้เดินเล่นชม บ้านเรือนอันเป็นเอกลักษณ์ของหมู่บ้านแห่งนี้ นั่นคือกระท่อมหินโบราณ ที่เรียงรายกันยาวไปเป็นแถว มีชื่อว่า Arlington Row ซึ่งกระท่อมเหล่านี้เคยเป็นที่พักของคนที่ทำอาชีพทอขนแกะในสมัยศตวรรษที่ 17ชม โบสถ์อันเก่าแก่ อีกทั้งยังมีถนนสวย ๆ ที่



รายล้อมด้วยดอกไม้สีสดใสริมสองข้างทาง นำท่านชม “ฟาร์มปลาเทราท์” อายุกว่า 100 ปี ตั้งอยู่ใจกลางหมู่บ้าน อันเนื่องมาจากแม่น้ำโคลันเป็นสาขาหนึ่งที่แยกมาจากแม่น้ำเทมส์ เป็นแหล่งที่สามารถเลี้ยงปลาชนิดนี้ได้ตลอดทั้งปี ส่วนใหญ่ปลาที่เลี้ยงเป็นปลาเทราท์สีน้ำตาล กลายเป็นอาชีพที่ทำรายได้ให้กับคนในหมู่บ้านจำนวนมาก และฟาร์มปลาเทราท์ยังเป็นแหล่งท่องเที่ยวที่มีชื่อเสียงของหมู่บ้านอีกด้วย

เที่ยง บริการอาหารมื้อกลางวัน ณ ภัตตาคาร

บ่าย นำท่านชมเมืองลิเวอร์พูล Liverpool เมืองท่าแห่งการท่องเที่ยวที่มีความสำคัญมากแห่งหนึ่งของประเทศอังกฤษ โดยเฉพาะในช่วงคริสต์ศตวรรษที่ 18 เมืองลิเวอร์พูลนั้นถือว่าเป็นจุดศูนย์กลางของการติดต่อค้าขายกับแคริบเบียน, ไอร์แลนด์ และแผ่นดินใหญ่ยุโรป จึงส่งผลให้เมืองลิเวอร์พูลเป็นเมืองสำคัญที่สุดเมืองหนึ่งของอังกฤษ ปัจจุบันเมืองลิเวอร์พูลได้กลายเป็นที่ดึงดูดนักท่องเที่ยว ซึ่งในปี ค.ศ. 2007 เมืองลิเวอร์พูลได้มีการฉลองครบรอบ 800 ปี ที่ก่อตั้งมาและในปี ค.ศ. 2008 ลิเวอร์พูลก็ได้รับตำแหน่งเมืองหลวงทางวัฒนธรรมของยุโรปพร้อมกับเมืองสตราวันเจอร์ ในนอร์เวย์อีกด้วย



ค่ำ บริการอาหารมื้อค่ำ ณ ภัตตาคาร

พักที่ : **Novotel Hotel** ที่พักระดับใกล้เคียง

วันที่ 4 ลิเวอร์พูล – เอดินเบิร์ก – ปราสาทเอดินเบิร์ก – ชมเมือง

เช้า บริการอาหารมื้อเช้า ณ ห้องอาหารของโรงแรมที่พัก

จากนั้นเดินทางสู่เมืองเอดินเบิร์ก Edinburgh เมืองหลวงและเมืองศูนย์กลางวัฒนธรรมของ ประเทศสก๊อตแลนด์ ตั้งแต่ยุคศตวรรษที่ 15 เจ้าของสมญานามกรุงเอเธนส์แห่งยุโรปเหนือ เดินทางถึงเมืองเอดินเบิร์ก

Edinburgh เมืองหลวงและเมืองศูนย์กลางวัฒนธรรมของ ประเทศสก๊อตแลนด์ ตั้งแต่ยุคศตวรรษที่ 15 เจ้าของสมญานามกรุงเอเธนส์แห่งยุโรปเหนือ เอดินเบิร์ก เป็นเมืองที่เจริญมากที่สุดเมืองหนึ่งในสหราชอาณาจักร มีศูนย์กลางเมืองตั้งอยู่รอบ ๆ ปราสาทเอดินเบิร์ก เมืองเอดินบะระติดอันดับเมืองที่มีนักท่องเที่ยว



มากที่สุดเป็นอันดับสองของสหราชอาณาจักรรองจากลอนดอน เมืองเอดินเบิร์ก ยังเป็นเมืองที่ได้ชื่อว่าเป็น "เมืองที่เป็นมิตรกับเด็ก" (The Child Friendly City) เนื่องจากภายในเมืองมีสถานที่ท่องเที่ยวที่เหมาะสมสำหรับเด็กมากมาย เมืองเอดินบะระเป็นเมืองศูนย์กลางทางการเงินที่ใหญ่เป็นอันดับสองของสหราชอาณาจักรรองจากลอนดอนและใหญ่เป็นอันดับห้าของยุโรป โดยมีมหาวิทยาลัยตั้งอยู่ถึงสามแห่งด้วยกันคือ มหาวิทยาลัยเอดินเบิร์ก มหาวิทยาลัยแฮเรียต-วัตต์ และมหาวิทยาลัยเนเปียร์ นำท่านเที่ยวเมืองเอดินเบิร์ก ชมสภาพบ้านเรือนยุคเก่าบนถนนปรีนเซสถนนสายสำคัญสายหนึ่งของเอดินเบิร์ก อนุสาวรีย์เซอร์วอลเตอร์สก๊อต และย่านตัวเมืองใหม่บนถนนจอร์เจียน

เที่ยง บริการอาหารมื้อกลางวัน ณ ภัตตาคาร

นำท่าน เข้าชมความยิ่งใหญ่ของ “ปราสาทเอดินเบิร์ก” ตั้งอยู่บนเนินเขาอันสวยงามเป็นปราสาทที่งดงามและเป็นสถานที่เก็บรักษามหามงกุฎแห่งราชวงศ์ เคยเป็นที่ประทับของกษัตริย์สก๊อต เคยถูกทำลายลงหลายครั้งแต่ทุกครั้งก็ได้รับการบูรณะและสร้างใหม่ ให้กลับคืนสู่ความสง่างามดั้งเดิม และยังถือว่าเป็นจุดชมเมืองเอดินเบิร์ก ได้เป็นอย่างดีเนื่องจากเป็นเนินเขาสูง มองเห็นเด่นเป็นสง่าจากทุกมุมเมือง และยังสามารถขนานนามว่าเป็นเมืองเอเธนส์แห่งทิศเหนือเนื่องจากสถาปัตยกรรมการก่อสร้างที่คล้ายคลึงกับวิหารแพนธีออนในประเทศกรีซ เข้าชมเครื่องราชและอัญมณีอันล้ำค่าของสก๊อตแลนด์ จากนั้น อิสระให้ท่านพักผ่อน หรือเดินชมความสวยงามของเมืองเอดินเบิร์ก ตามถนนสายสำคัญของสก๊อตแลนด์ที่เรียงรายไปด้วยร้านขายสินค้าที่ระลึก ตามอัชชาสัย



ค่ำ บริการอาหารมื้อค่ำ ณ ภัตตาคาร

พักที่ : HOLIDAY INN, EDINBURGH ที่พักระดับใกล้เคียง

วันที่ 5 เอดินเบิร์ก – วินเดอร์เมียร์ – สนามแมนเชสเตอร์(เช้าชม)

เช้า บริการอาหารมื้อเช้า ณ ห้องอาหารของโรงแรมที่พัก

ออกเดินทางสู่เมืองวินเดอร์เมียร์ Windermere โดยใช้เส้นทางผ่านเขตเลคดิสทริก ดินแดนแห่งทะเลสาบทั้ง 16 ในเขตคัมเบรีย(Cumbria) แห่งชมบรรยากาศของธรรมชาติรอบทะเลที่เต็มไปด้วยต้นไม้ และดอกไม้ เมืองหนาวที่แลดูร่มรื่นและสวยงาม ชมความงามของทะเลสาบวินเดอร์เมียร์ ท่านจะได้ชมบรรยากาศเมืองพักตากอากาศริมทะเลสาบที่งดงามร่มรื่นที่สุดของอังกฤษ จะเห็นบ้านพักตากอากาศของเศรษฐีชาวอังกฤษ ที่ตั้งอยู่ตามเกาะแก่งต่างๆ ช่วยสร้างบรรยากาศความสวยงาม ให้มากยิ่งขึ้น



เที่ยง บริการอาหารมื้อกลางวัน ณ ภัตตาคาร

บ่าย จากนั้นนำท่านออกเดินทางสู่เมืองแมนเชสเตอร์ **เข้าชมภายในสนามฟุตบอลโอลด์ แทรฟฟอร์ด ของสโมสรแมนเชสเตอร์ยูไนเต็ด** พร้อมชมพิพิธภัณฑสถานความเป็นมาของสนามฟุตบอล อันยิ่งใหญ่แห่งนี้ มีเวลาให้ท่านเลือกซื้อสินค้าลิขสิทธิ์ประจำทีมแมนเชสเตอร์ได้ตามอัธยาศัย



ค่ำ บริการอาหารมื้อค่ำ ณ ภัตตาคาร

พักที่: **DOUBLE TREE BY HILTON MANCHESTER** ที่พักระดับใกล้เคียง

วันที่6 แมนเชสเตอร์ – เชสเตอร์ – ซุปเปอร์มาร์เก็ต Bicester Outlet – ลอนดอน

เช้า บริการอาหารมื้อเช้า ณ ห้องอาหารของโรงแรมที่พัก

จากนั้นเดินทางสู่เมือง **เชสเตอร์ CHESTER** เมืองเก่าที่ค้นพบโดยชาวโรมันเมื่อประมาณ 2,000 ปีมาแล้ว นำท่านผ่านชมตัวเมืองอันสวยงาม ทางตอนเหนือของแคว้นเวลส์ ลักษณะของสถาปัตยกรรมของอาคารบ้านเรือนเป็นแบบทิวคอร์ท อันเป็นเอกลักษณ์เฉพาะของที่นี่ซึ่งเสริมให้บรรยากาศของเมืองนี้มีเสน่ห์ และแฝงความน่ารักเอาไว้ นอกจากนี้ ตึกบางแห่งยังเป็นตึกเก่าแก่ตั้งแต่สมัยปี ค.ศ.1488 อีกด้วย ชมกำแพงเมือง ซึ่งเป็นลักษณะสถาปัตยกรรมของโรมัน เชสเตอร์ได้ชื่อว่าเป็นเมืองเดียวในสหราชอาณาจักรที่ยังคงรักษาสภาพเดิมไว้ได้มากที่สุด



อิสระอาหารกลางวันเพื่อความสะดวกในการช้อปปิ้ง

บ่าย จากนั้นออกเดินทางสู่ Bicester Outlet ศูนย์
เอาท์เล็ตที่ใหญ่และมีสินค้าหลากหลาย
ที่สุด มีเวลาให้ท่านช้อปปิ้งสินค้าแบรนด์
เนม อาทิเช่น Burberry, Calvin Klien, D&G,
DKNY, Bally Mulberry, Paul Smith,
POLO ฯลฯ จากนั้นเข้าสู่โรงแรมที่พัก
ค่ำ บริการอาหารมื้อค่ำ ณ ภัตตาคาร



พักที่ : HOLIDAY INN, WEMBLEY

ที่พักระดับใกล้เคียง

วันที่ 7 ลอนดอน – หอคอยลอนดอน – ชมมหานครลอนดอน - ช้อปปิ้งแฮร์รอด

เช้า บริการอาหารมื้อเช้า ณ ห้องอาหารของโรงแรมที่พัก

นำท่านเข้าชมทาวเวอร์ ออฟ ลอนดอน Tower Of London สถานที่ที่ เคยเป็นพระราชวัง แม้ในภายหลังจะ
 เปลี่ยนมาเป็นคุกหลวง ที่จองจำบุคคลสำคัญของ
 อังกฤษ ไม่ว่าจะเป็นพระมหากษัตริย์ แอนน์ โบลีน เซอร์
 โทมัส มอร์ ฯลฯ ปัจจุบันเป็นพิพิธภัณฑ์ที่น่าสนใจ
 มากแห่งหนึ่งของประเทศ ชมห้องจิลเวอร์รี่ที่เก็บ
 รักษาเพชรและมงกุฎประจำราชวงศ์ของอังกฤษ
 จากนั้นชมมหานครลอนดอน, ผ่านชมรัฐสภาของ
 อังกฤษริมแม่น้ำเทมส์ จัตุรัสรัฐสภา มหาวิหาร
 เวสทมินสเตอร์ หอนาฬิกาบิ๊กเบน ถนนดาวนิง
 ที่ตั้งของบ้านพักนายกรัฐมนตรีอังกฤษ, จตุรัสทราฟัลการ์ อนุสรณ์ของนายพลลอร์ด เนลสัน และชัยชนะ
 ของอังกฤษเหนือทัพของนโปเลียน ณ แหลมทราฟัลการ์, มหาวิหารเซนต์พอลส์ ธนาคารชาติของ อังกฤษ
 กองบัญชาการตำรวจสกอตแลนด์ยาร์ด ถ่ายภาพสะพานทาวเวอร์ บริดจ์ ที่โด่งดัง ผ่านชมพระราชวังบั๊กกิง
แฮม ที่ใช้ว่าราชการของสมเด็จพระบรมราชินีนาถอลิซาเบธที่ 2 และพระราชวังชั้นสูง



เที่ยง บริการอาหารมื้อกลางวัน ณ ภัตตาคาร

บ่าย จากนั้นอิสระทุกท่านในย่านการค้า ถนนออกซ์ฟอร์ด
หรือย่านไนท์บริดจ์ อันเป็นที่ตั้งของ “ห้างแฮร์รอด” ที่มี
ชื่อเสียงของอังกฤษ ชมห้องที่ระลึกเจ้าหญิงไดอาน่าและ
โดคัล ที่เจ้าของห้างได้ทำขึ้น เพื่อเป็นที่ระลึก และช้อปปิ้ง
สินค้าแบรนด์เนมมากมาย อาทิ MARK & SPENCER,
NEXT, BURBERRY ฯลฯ จากนั้นอิสระให้ท่านได้ช้อป
ปิ้ง สินค้าบริเวณย่านเคนซิงตันไฮสตรีท



อิสระอาหารค่ำเพื่อความสะดวกในการช้อปปิ้ง

พักที่ : HOLIDAY INN, WEMBLEY ที่พักระดับใกล้เคียง

วันที่ 8 นोटติง ฮิลล์ – บริติชมิวเซียม – ล่องเรือแม่น้ำเทมส์ – ซิมเปียด่างโพร์ ชิชั่น

เช้า บริการอาหารเช้า ณ ห้องอาหารของโรงแรมที่พัก

จากนั้นนำท่านเข้าชมพิพิธภัณฑ์บริติช (British Museum) ซึ่งเป็นหนึ่งในพิพิธภัณฑ์ด้านประวัติศาสตร์และวัฒนธรรมของมนุษย์ ที่สำคัญที่สุด และใหญ่ที่สุดในโลก มีการก่อตั้งขึ้นในปี ค.ศ.1753 ในเบื้องต้นวัตถุที่เก็บรวบรวมไว้ส่วนใหญ่เป็นของสะสมของเซอร์แฮนส์สโลน (Hans Sloane) เป็นแพทย์และ

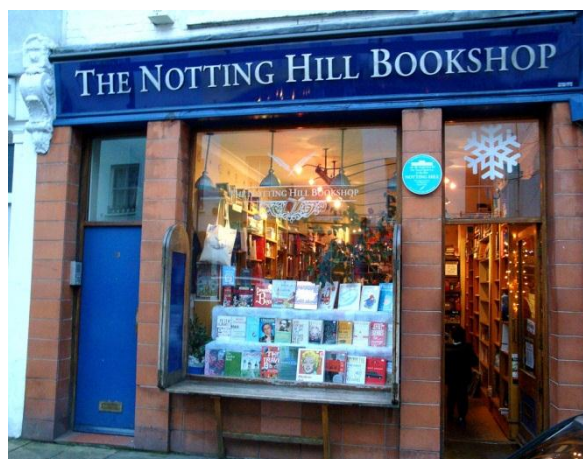


นักวิทยาศาสตร์ พิพิธภัณฑ์แห่งนี้เปิดให้บริการแก่สาธารณะเป็นครั้งแรกในวันที่ 15 มกราคม ค.ศ.1759 ในมณฑลเฮาส์ เมืองบลูมส์เบอร์รี่ กรุงลอนดอน อันเป็นสถานที่ตั้งของอาคารพิพิธภัณฑ์ในปัจจุบัน **นำคณะล่องเรือแม่น้ำเทมส์ลัดมัสบรียากาศของวิทิวทัศน์อันโรแมนติก** ของมหานครลอนดอน ซึ่งแม่น้ำเทมส์สายนี้เป็นแม่น้ำใหญ่ที่ไหลในอังกฤษตอนใต้ และเป็นที่รู้จักมากที่สุดเพราะแม่น้ำไหลผ่านใจกลางกรุงลอนดอน นอกจากนี้ แม่น้ำยังไหลผ่านเมืองอื่นๆ ด้วย เช่น เมืองอ็อกซ์ฟอร์ด ริดดิ้ง และ วินด์เซอร์ ฯลฯ

เที่ยง บริการอาหารกลางวัน ณ ภัตตาคาร (อาหารจีน Four Season) เมนูพิเศษ เปิดย่างรสเลิศ เมนูเด็ด!!!!

บ่าย จากนั้นนำท่านเดินเล่นชมย่านนोटติง ฮิลล์ Notting Hill ชมตลาด Portobello ที่เป็นศูนย์กลางของ Notting Hill และเป็นฉากถ่ายภาพยนต์เรื่อง Notting Hill

ในวันเสาร์เท่านั้นที่จะมีร้านค้าแผงลอยที่ทำให้ตลาดแห่งนี้คึกคักมากเป็นพิเศษ ซึ่งแผงลอยที่ขายของกันในวันเสาร์ก็จะถูกแบ่งออกเป็นหมวดหมู่ ได้แก่ Flea Market นั่นก็คือตลาดขายของเก่า ของมือสองนั่นเอง รวมถึงตลาดขายผลไม้ ของกิน เสื้อผ้า รองเท้า กระเป๋า เครื่องประดับ อื่นๆอีกมากมาย และหากใครมาที่นี่ในวันอื่นๆ ก็จะมีเฉพาะร้านค้าแบบถาวรอยู่ใน



ลักษณะอาคารพาณิชย์ ก็จะมีพวกร้านเสื้อผ้าที่ออกแบบเองและ ร้านกาแฟ ร้านอาหาร อย่างเพียงพอกับการเดินเที่ยวและพักผ่อน และยามค่ำคืนที่นี้ยังรองรับความต้องการของนักดื่มอีกด้วย

..... **พร้อมกัน ณ จุดนัดหมายเพื่อออกเดินทางสู่สนามบิน(กรุณาตรงต่อเวลานัดหมาย)**

21.30 น. ออกเดินทางสู่กรุงเทพฯโดยสายการบินไทยเที่ยวบินที่ TG 917

วันที่ 9 กรุงเทพฯ

15.05 น. เดินทางถึงท่าอากาศยานสุวรรณภูมิ / โดยสวัสดิภาพพร้อมความประทับใจ

หมายเหตุ โปรแกรมการเดินทางอาจเปลี่ยนแปลงได้ตามความเหมาะสม เนื่องจากสภาพ ลม ,ฟ้า , อากาศ,การล่าช้าอันเนื่องมาจากสายการบิน และสถานการณ์ในต่างประเทศที่ทางคณะเดินทางในขณะนั้น เพื่อความปลอดภัยในการเดินทาง โดย เวิลด์ คอนเน็คชั่นส์ ได้มอบหมายให้ หัวหน้าทัวร์ผู้นำทัวร์ มีอำนาจตัดสินใจ ณ ขณะนั้นทั้งนี้การตัดสินใจ จะคำนึงถึงผลประโยชน์ของหมู่คณะเป็นสำคัญ

อัตราค่าบริการโปรแกรม

ออกเดินทางช่วง	ผู้ใหญ่พัก ห้องละ 2 ท่าน	เด็กอายุต่ำกว่า 12 ปี พักกับผู้ใหญ่ 1 ท่าน	เด็กอายุต่ำกว่า 12 ปี พักกับผู้ใหญ่ 2 ท่าน (มีเตียงเสริม)	พักท่านเดียว / ห้อง จ่ายเพิ่ม
ก.พ.-มี.ค. 2561	76,900	76,900	76,900	18,900

ต้องการเดินทางโดยชั้นธุรกิจ Business Class กรุณาสอบถามราคาเพิ่มเติมจากเจ้าหน้าที่บริษัท

อัตราค่าบริการนี้รวม

- + ค่าตัวเครื่องบินไป-กลับ กรุงเทพฯ-ลอนดอน // ลอนดอน-กรุงเทพฯ
- + ค่ารถรับอากาศยานที่ชวตมระบู่ไว้ในรายการ พร้อมคนขับรถที่ชำนาญเส้นทาง กฎหมายในยุโรปไม่อนุญาตให้คนขับรถเกิน 12ชม./วัน
- + โรงแรมที่พักตามระบุหรือเทียบเท่าในระดับเดียวกัน โรงแรมส่วนใหญ่ในยุโรปจะไม่มีเครื่องปรับอากาศ เนื่องจากอยู่ในแถบที่มีอุณหภูมิต่ำและราคาโรงแรมจะปรับขึ้น 3-4 เท่าตัว หากวันเข้าพักตรงกับงานเทศกาลเทรดแฟร์หรือการประชุมต่างๆ อันเป็นผลที่ทำให้ต้องมีมีการปรับเปลี่ยนย้ายเมือง โดยคำนึงถึงความเหมาะสมเป็นหลัก
- + ค่าธรรมเนียมในการขึ้นวีซ่ายุโรปหรือกลุ่มชงเก้นวีซ่า และค่าธรรมเนียมวีซ่า ทางสถานทูตไม่คืนให้ท่านไม่ว่าท่านจะผ่านการพิจารณาหรือไม่ก็ตาม
- + ค่าอาหารที่ระบุในรายการ ให้ท่านได้เลิศรสกับอาหารท้องถิ่นในแต่ละประเทศ
- + ค่าบริการนำทัวร์โดยหัวหน้าทัวร์ผู้มีประสบการณ์นำเที่ยวให้ความรู้ และคอยดูแลอำนวยความสะดวกตลอดการเดินทาง
- + ค่าประกันอุบัติเหตุในการเดินทางวงเงินท่านละ 1,000,000 บาท

อัตราค่าบริการนี้ไม่รวม

- + ค่าภาษีมูลค่าเพิ่ม 7 % และค่าภาษีหัก ณ ที่จ่าย 3 %
- + ค่าใช้จ่ายส่วนตัว อาทิ ค่าโทรศัพท์ , ค่าซักรีด , ค่าเครื่องดื่มและอาหารนอกเหนือจากที่ระบุในรายการ
- + ค่าฝากคืนของภาน้ำมันที่ทางสายการบินแจ้งเปลี่ยนแปลงกะทันหัน
- + ค่าพนักงานยกกระเป๋า ณ โรงแรมที่พัก (ทางบริษัทฯ ไม่ได้จัดให้แก่ท่านเนื่องจากป้องกันการสูญหายจากมิจจาชีพที่แฝงตัวเข้ามาในโรงแรมที่พัก และเพื่อความสะดวกรวดเร็วในการเข้าห้องพักสำหรับทุกท่าน)

+ **ค่าทิปพนักงานขับรถในยุโรปท่านละ 14 ปอนด์**

+ **ค่าทิปหัวหน้าทัวร์ ตามวัฒนธรรมการบริการแบบสากลโลก ท่านละ 100 บาทต่อวัน**

เงื่อนไขการสำรองที่นั่ง และการชำระเงิน

- + กรุณาจองล่วงหน้าพร้อมชำระงวดแรก **45,000** บาท ก่อนการเดินทาง พร้อมแฟกซ์สำเนาหนังสือเดินทาง Passport มายังบริษัท และค่าใช้จ่ายส่วนที่เหลือกรุณาชำระก่อนการเดินทางไม่น้อยกว่า 14 วัน มิฉะนั้นจะถือว่าท่านยกเลิกการเดินทาง
- + บริษัทฯ ขอสงวนสิทธิ์ยกเลิกการเดินทางก่อนล่วงหน้า 10 วัน หากกรุ๊ปไม่สามารถออกเดินทางได้
- + บริษัทฯ ขอสงวนสิทธิ์ที่จะเปลี่ยนแปลงรายละเอียดบางประการในทัวร์นี้ เมื่อเกิดเหตุจำเป็น สุดวิสัย จนไม่อาจแก้ไขได้ และจะไม่รับผิดชอบใดๆ ในกรณีที่สูงหาย สูญเสียหรือได้รับบาดเจ็บ ที่นอกเหนือความ รับผิดชอบของหัวหน้าทัวร์และเหตุสุดวิสัยบางประการเช่น การนัดหยุดงาน ภัยธรรมชาติ การจลาจล ต่างๆ
- + เนื่องจากรายการทัวร์นี้เป็นแบบเหมาจ่ายเบ็ดเสร็จ หากท่านสละสิทธิ์การใช้บริการใดๆตามรายการ หรือถูกปฏิเสธการเข้า และออกประเทศไม่ว่าในกรณีใดก็ตาม ทางบริษัทฯ ขอสงวนสิทธิ์ไม่คืนเงินในทุกกรณี
- + เมื่อท่านได้ชำระเงินมัดจำหรือทั้งหมด ไม่ว่าจะเป็นการชำระผ่านตัวแทนของบริษัทฯ หรือชำระโดยตรงกับทางบริษัทฯ ทางบริษัทฯ จะขอถือว่าท่านรับทราบและยอมรับในเงื่อนไขต่างๆของบริษัทฯ ที่ได้ระบุไว้โดยทั้งหมด

หมายเหตุ

- ทางบริษัทจะทำการยื่นวีซ่าของท่านก็ต่อเมื่อในขณะมีผู้สำรองที่นั่งครบ 20 ท่าน และได้รับผลการตอบรับจากทางสถานทูต เนื่องจากบริษัทจะต้องใช้เอกสารต่างๆที่เป็นกรุปในการยื่นวีซ่า อาทิ ตู้เครื่องบิน , ห้องพักที่คอนเฟิร์มมาจากทางยุโรป , ประกันการเดินทาง ฯลฯ ทางท่านจะต้องรอให้คณะครบ 20 ท่าน จึงจะสามารถยื่นวีซ่าให้กับทางท่านได้อย่างถูกต้อง
- หากในช่วงที่ท่านเดินทางคิววีซ่ากรุปในการยื่นวีซ่าเต็ม ทางบริษัทต้องขอสงวนสิทธิ์ในการยื่นวีซ่าเดี่ยว ซึ่งทางท่านจะต้องเดินทางมายื่นวีซ่าด้วยตัวเอง ตามวัน และเวลานัดหมายจากทางสถานทูต โดยมีเจ้าหน้าที่ของบริษัทคอยดูแล และอำนวยความสะดวก
- เอกสารต่างๆที่ใช้ในการยื่นวีซ่าท่องเที่ยวทวีปยุโรป ทางสถานทูตเป็นผู้กำหนดออกมา มิใช่บริษัททัวร์เป็นผู้กำหนด ท่านที่มีความประสงค์จะยื่นวีซ่าท่องเที่ยวทวีปยุโรป กรุณาจัดเตรียมเอกสารให้ถูกต้อง และครบถ้วนตามที่สถานทูตต้องการ เพราะจะมีผลต่อการพิจารณาวีซ่าของท่าน บริษัททัวร์เป็นแต่เพียงตัวกลาง และอำนวยความสะดวกในการยื่นวีซ่าเท่านั้น มิได้เป็นผู้พิจารณาว่าวีซ่าให้กับทางท่าน
- **กรณีวีซ่าที่ท่านยื่นไม่ผ่านการพิจารณา และคณะสามารถออกเดินทางได้ ท่านจะต้องเสียค่าใช้จ่ายจริงที่เกิดขึ้นดังต่อไปนี้**
 - ค่าธรรมเนียมการยื่นวีซ่าและค่าดำเนินการทางสถานทูตจะไม่คืนค่าธรรมเนียมใดๆทั้งสิ้นแม้ว่าจะผ่านหรือไม่ผ่านการพิจารณา
 - ค่ามัดจำตู้เครื่องบิน หรือตู้เครื่องบินที่ออกมาจริง ณ วันยื่นวีซ่า ซึ่งตัวเป็นเอกสารที่สำคัญในการยื่นวีซ่า หากท่านไม่ผ่านการพิจารณา ตู้เครื่องบินถ้าออกตัวมาแล้วจะต้องทำการ REFUND โดยจะมีค่าธรรมเนียมที่ท่านต้องถูกหักบางส่วน และส่วนที่เหลือจะคืนให้ท่านภายใน 120 วัน (ตามกฎหมายของแต่ละสายการบิน) ถ้ายังไม่ออกตัวท่านจะเสียแต่ค่ามัดจำตัวตามจริงเท่านั้น
 - ค่าห้องพักในทวีปยุโรป ถ้าคณะออกเดินทางได้ และท่านไม่ผ่านการพิจารณาวีซ่า ตามกฎหมายท่านจะต้องโดนค่ามัดจำห้องใน 2 คืนแรกของการเดินทางหากท่านไม่ปรากฏตัวตามวันที่เข้าพัก ทางโรงแรมจะต้องยึดค่าห้อง 100% ในทันที ทางบริษัทจะแจ้งให้ท่านทราบ และมีเอกสารชี้แจงให้ท่านเข้าใจ
- หากท่านผ่านการพิจารณาวีซ่า แล้วยกเลิกการเดินทางทางบริษัทขอสงวนสิทธิ์ในการยึดค่าใช้จ่ายทั้งหมด 100%
- ทางบริษัทเริ่มต้น และจบ การบริการ ที่สนามบินสุวรรณภูมิ กรณีท่านเดินทางมาจากต่างจังหวัด หรือต่างประเทศ และจะสำรองตู้เครื่องบิน หรือพาหนะอย่างหนึ่งอย่างใดที่ใช้ในการเดินทางมาสนามบิน ทางบริษัทจะไม่รับผิดชอบค่าใช้จ่ายในส่วนนี้ เพราะเป็นค่าใช้จ่ายที่นอกเหนือจากโปรแกรมการเดินทางของบริษัท ฉะนั้นท่านควรจะให้กรุป FINAL 100% ก่อนที่จะสำรองยานพาหนะ

เงื่อนไขการยกเลิก

- ✚ ยกเลิกก่อนการเดินทาง 45 วัน - คืนค่าใช้จ่ายทั้งหมด ยกเว้นกรุปที่เดินทางช่วงวันหยุด หรือเทศกาลที่ต้องการันตีมัดจำกับสายการบิน หรือ กรุปที่มีรายการันตีมัดจำที่หักโดยตรงหรือโดยการผ่านตัวแทนในประเทศ หรือต่างประเทศและไม่อาจขอคืนเงินได้
- ✚ ยกเลิกก่อนการเดินทาง 40 วันขึ้นไป - เก็บค่าใช้จ่าย ของมัดจำทั้งหมด
- ✚ ยกเลิกก่อนการเดินทาง 35 วันขึ้นไป - เก็บค่าใช้จ่าย 80 % ของราคาทัวร์
- ✚ ยกเลิกก่อนการเดินทาง 25 วัน - เก็บค่าบริการทั้งหมด 100 %

เอกสารที่ใช้ในการยื่นขอวีซ่า **VISA** (ต้องมาโชว์ตัวที่สถานทูตเพื่อสแกนลายนิ้วมือทุกท่าน)

- ✦ หนังสือเดินทางที่เหลืออายุใช้งานไม่ต่ำกว่า 6 เดือน และมีหน้าพาสปอร์ตว่างอย่างน้อย 3 หน้า
- ✦ รูปถ่ายสี (ต้องถ่ายไว้ไม่เกิน 6 เดือน ฉากหลังเป็นสีขาวเท่านั้น) 1.5 X 2.0 นิ้ว จำนวน 3 รูป ขึ้นอยู่กับประเทศที่จะเดินทาง
- ✦ หลักฐานแสดงสถานะการทำงาน 1 ชุด
 - * ค่าขาย หลักฐานทางการค้า เช่น ใบรับรองจากกระทรวงพาณิชย์หรือใบทะเบียนการค้าที่มีชื่อผู้เดินทาง อายุย้อนหลังไม่เกิน 3 เดือนนับจากเดือนที่จะเดินทาง *พนักงานและผู้ถือหุ้น หนังสือรับรองการทำงานเป็นภาษาอังกฤษ ในการออกจดหมายรับรองกรณาระบุคำว่า **TO WHOM IT MAY CONCERN** แทนการใช้ชื่อแต่ละสถานทูต
 - *ข้าราชการและนักเรียน หนังสือรับรองจากต้นสังกัด หนังสือรับรองเป็นภาษาอังกฤษ
- ✦ หลักฐานแสดงฐานะการเงินท่านละ 1 ฉบับ (สถานทูตรับบัญชีออมทรัพย์เท่านั้น ส่วนบัญชีอื่นๆนอกจากออมทรัพย์และเอกสารแสดงทางการเงินอื่นๆ สามารถยื่นแนบเพิ่มเติมได้ ทั้งนี้เพื่อให้หลักฐานการเงินของท่านสมบูรณ์ที่สุด)
 - * หนังสือรับรองจากธนาคาร ในการออกจดหมายรับรองกรณาระบุคำว่า **TO WHOM IT MAY CONCERN** แทนการใช้ชื่อแต่ละสถานทูตพร้อม **Statement** และ สำเนาสมุดเงินฝาก ออมทรัพย์ โดยละเอียดทุกหน้า ย้อนหลัง 6 เดือน กรุณาสะกดชื่อให้ตรงกับหน้าพาสปอร์ต และหมายเลขบัญชีเล่มเดียวกับสำเนาที่ท่านจะใช้ยื่นวีซ่า (ใช้เวลาดำเนินการขอประมาณ 3-5 วันทำการ)
 - * เด็กต้องทำเอกสารรับรองบัญชีจากทางธนาคารบิดาหรือมารดา
 - *สามี-ภรรยาที่มีการจดทะเบียนสมรส สามารถใช้เอกสารการเงินร่วมกันได้ แต่ให้ทางธนาคารออกเอกสารแยกคนละชุด
- ✦ กรณีเด็กอายุต่ำกว่า 20 ปีบริบูรณ์ / หากเด็กไม่ได้เดินทางกับบิดา/มารดาคนใดคนหนึ่ง หรือบิดามารดาไม่ได้เดินทางทั้งสองคน ต้องมีจดหมายยินยอมให้เดินทางไปต่าง ประเทศจากบิดา และ มารดา ซึ่งจดหมายต้องออกโดยที่ว่าการอำเภอ
- ✦ สำเนาบัตรประชาชน หรือ สำเนาสูติบัตร 1 ชุด
- ✦ สำเนาทะเบียนบ้าน 1 ชุด
- ✦ สำเนาทะเบียนสมรส หรือ ทะเบียนหย่า 1 ชุด
- ✦ สำเนาใบเปลี่ยนชื่อ-สกุล (ถ้ามี) 1 ชุด
- ✦ การบิดเบือนข้อเท็จจริงประการใดก็ตามอาจจะถูกระงับมิให้เดินทางเข้าประเทศในกลุ่มเซงกันเป็นการถาวร และถึงแม้ว่าท่านจะถูกปฏิเสธวีซ่าสถานทูต ไม่คืนค่าธรรมเนียมที่ได้ชำระไปแล้วและหากต้องการขอยื่นคำร้องใหม่ก็ต้องชำระค่าธรรมเนียมใหม่ทุกครั้ง
- ✦ หากสถานทูตมีการเรียกสัมภาษณ์ ทางบริษัทฯขอความร่วมมือในการเชิญท่านไปสัมภาษณ์ตามนัดหมายและ โปรดแต่งกายสุภาพ ทั้งนี้ทางบริษัทฯ จะส่งเจ้าหน้าที่ไปอำนวยความสะดวก และประสานงานตลอดเวลาและหากสถานทูตขอเอกสารเพิ่มเติมทางบริษัทฯใคร่ขอรบกวนท่านจัดส่งเอกสารดังกล่าวเช่นกัน
- ✦ กรณีที่ท่านยกเลิกการเดินทางภายหลังจากได้วีซ่าแล้ว ทางบริษัทฯขอสงวนสิทธิ์ในการแจ้งสถานทูตยกเลิกวีซ่าของท่าน เนื่องจากการขอวีซ่าในแต่ละประเทศจะถูกบันทึกไว้เป็นสถิติในนามของบริษัทฯ
- ✦ ทางสถานทูตจะรับพิจารณาเฉพาะท่านที่มีเอกสารพร้อมและมีความประสงค์ที่จะเดินทางไปท่องเที่ยวยังประเทศตามที่ระบุเท่านั้น การปฏิเสธวีซ่าอันเนื่องมาจากหลักฐานในการขอยื่นวีซ่าปลอมหรือผิดวัตถุประสงค์ในการยื่นขอวีซ่าท่องเที่ยว ทางบริษัทฯ ขอสงวนสิทธิ์ในการคืนเงิน โดยจะหักค่าใช้จ่ายที่เกิดขึ้นจริงและจะคืนให้ท่านหลังจากที่วีซ่าออกเดินทางภายใน 30 วัน โปรแกรมการเดินทางอาจเปลี่ยนแปลงได้ตามความเหมาะสม ทั้งนี้จะคำนึงถึงประโยชน์และความปลอดภัยของผู้เดินทางเป็นหลัก